



# Novopush

Dispositivo antipánico  
*Panic device*

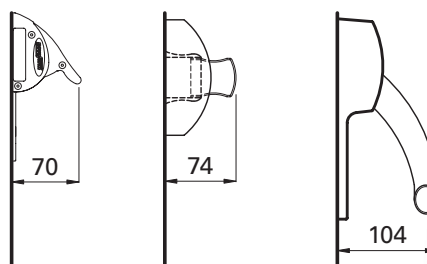
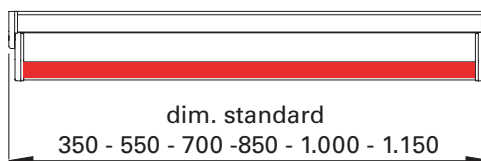
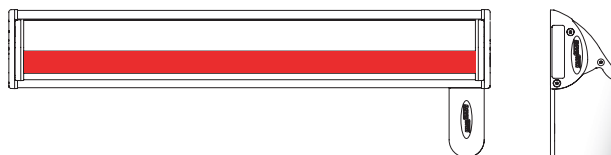


Dispositivo antipánico compacto (tipo "B") secondo norme europee EN 1125.  
*Compact panic device type "B" according to European rule EN 1125, to install on panic lock having rotation 30°.*

# Novopush

## Dispositivo antipanico

### Panic device



#### Principali caratteristiche:

- Reversibile (apertura destra o sinistra)
- Il più compatto sul mercato (solo 70 mm. ingombro).
- Di serie con striscia fotoluminescente che in caso di black-out mostra la via di fuga (brevettata).
- Apertura a leva variabile ed operante su cuscinetto a sfere per avere il più basso sforzo d'apertura (brevettato).
- Disponibile in 6 lunghezze diverse per coprire tutte le esigenze. In ogni caso può essere tagliato a misura con una comune sega per alluminio.
- Originale ed innovativo design con protezione dita in ogni posizione di azionamento.
- Resistenza alla corrosione certificata al massimo grado.
- Finitura esterna personalizzabile.
- Posa semplice e veloce.
- Possibilità di installare nelle varie combinazioni: con/senza cilindro passante con tutte le varianti esterne (con maniglia e/o cilindro, ecc.) .

#### Main characteristics:

- *Reversible device (no need to order right or left side)*
- *The most compact device on the market (only 70 mm. width).*
- *Complete with night-luminescent strip that shows the escape in case of darkness (patented).*
- *Mechanism with a variable lever rotation on roller bearings and therefore with the lightest start-effort (patented).*
- *Available in 6 different lengths for the covering of all the leaf widths. In any case the length can be cut easily to tailor size with a common aluminium saw.*
- *Design with no finger's holes in any operational position.*
- *Highest degrees of corrosion's résistance.*
- *External finishing personalised on demand.*
- *Original and innovative design.*
- *Mounting easy and quick.*
- *Possibility of various installation: with passing cylinder, with outside handle and cylinder; etc.*

AGENTE / RIVENDITORE - AGENT / DEALER



**NOVOFERM SCHIEVANO s.r.l.**

35012 Camposampiero - Padova (Italy)  
Via A. Volta, 1  
Tel. 0039-049 9315111  
Fax 0039-049 9301877

www.schievano.it  
e-mail: uffcom@schievano.it