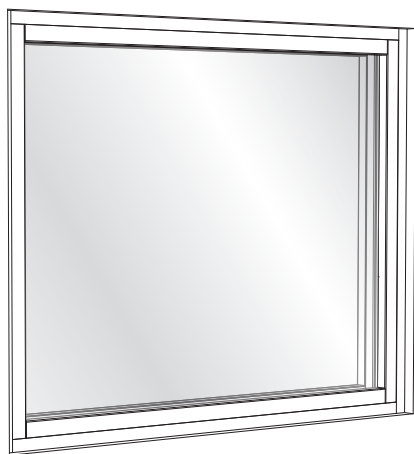


novoferm

FIXGLASS



INSTALLATION AND MAINTENANCE

Installazione e manutenzione

Installation et maintenance

Instalación y mantenimiento

Installation und Wartung

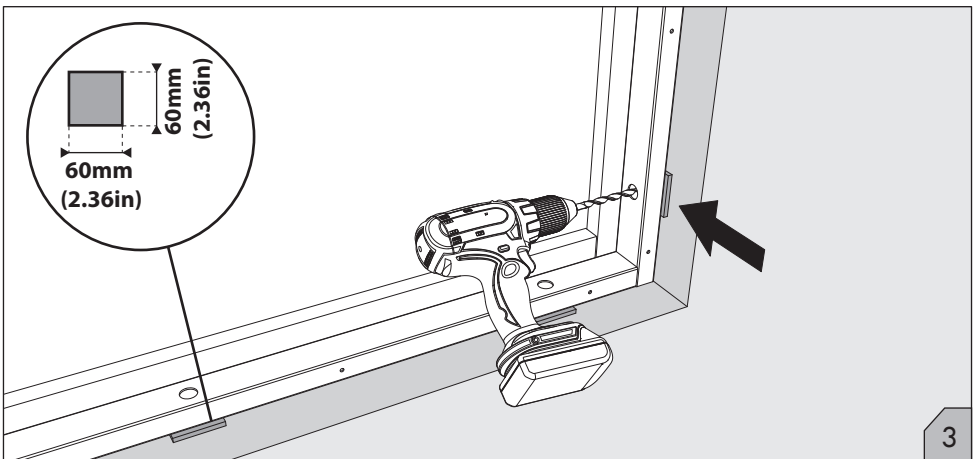
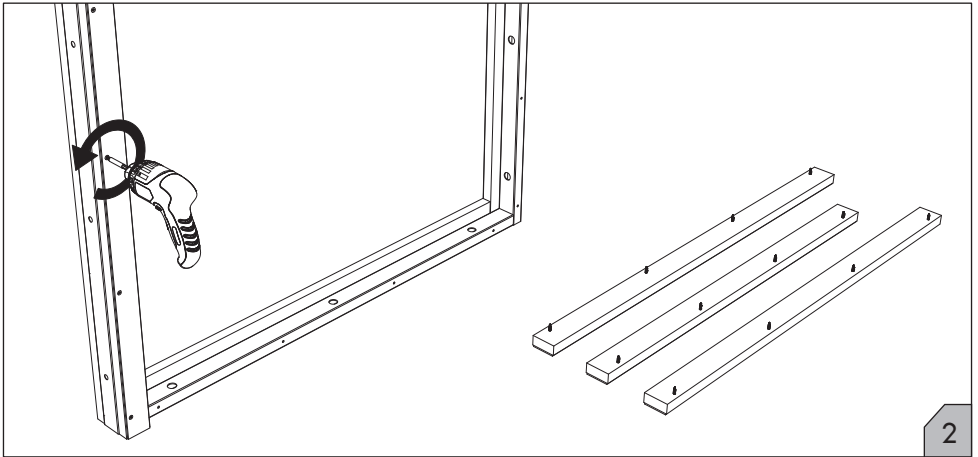
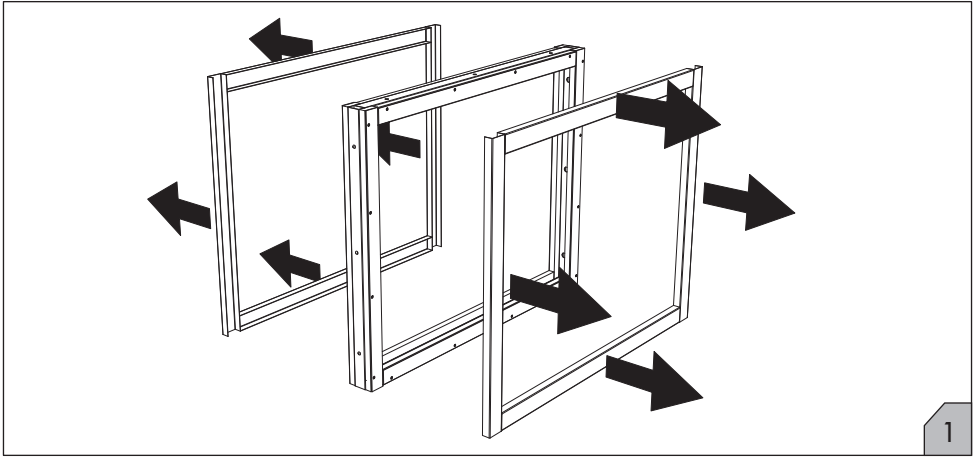
Kurulum ve bakım

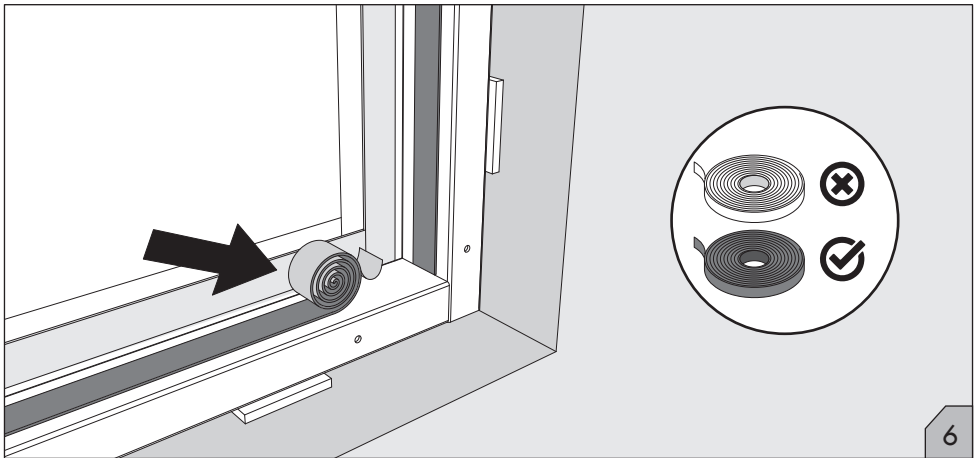
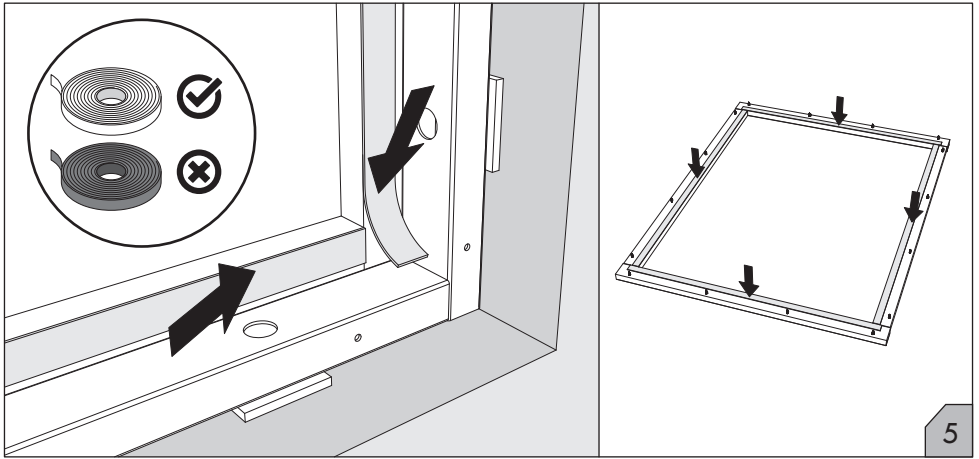
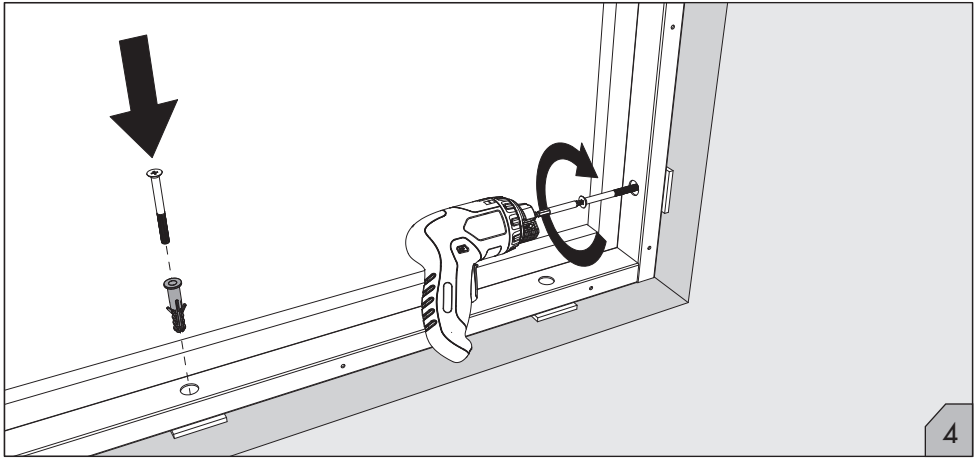
Монтаж и техническое обслуживание

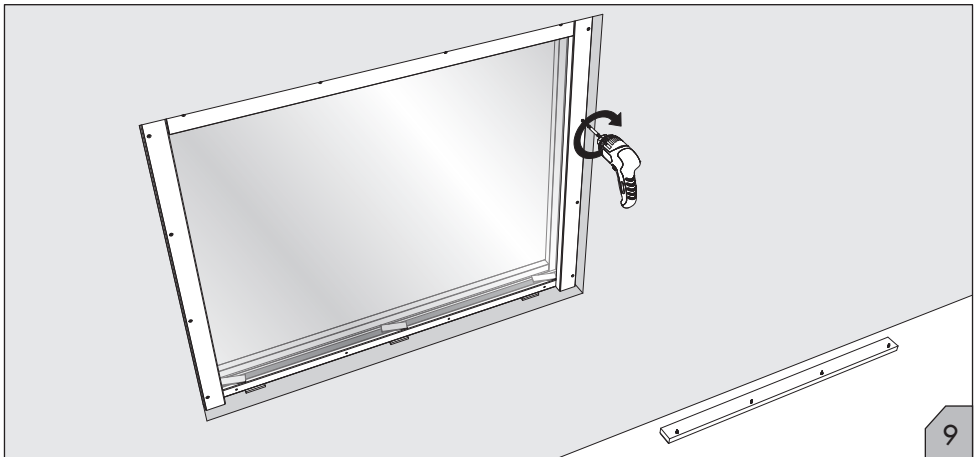
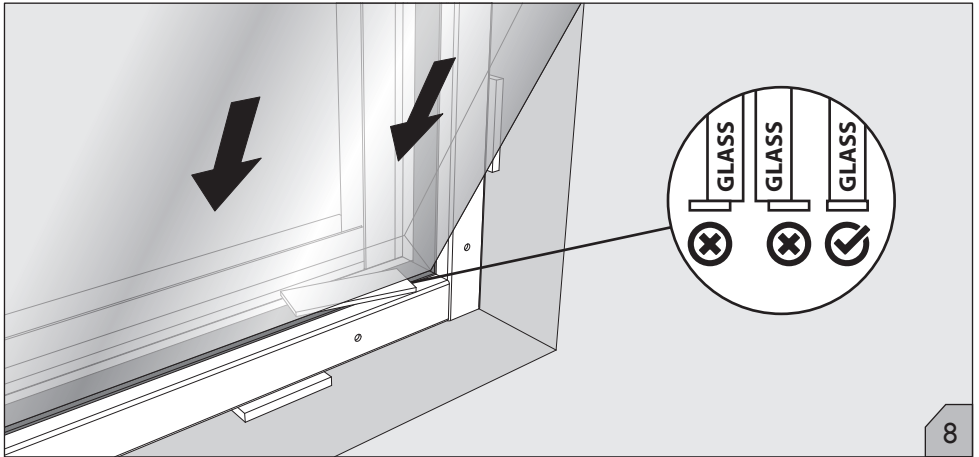
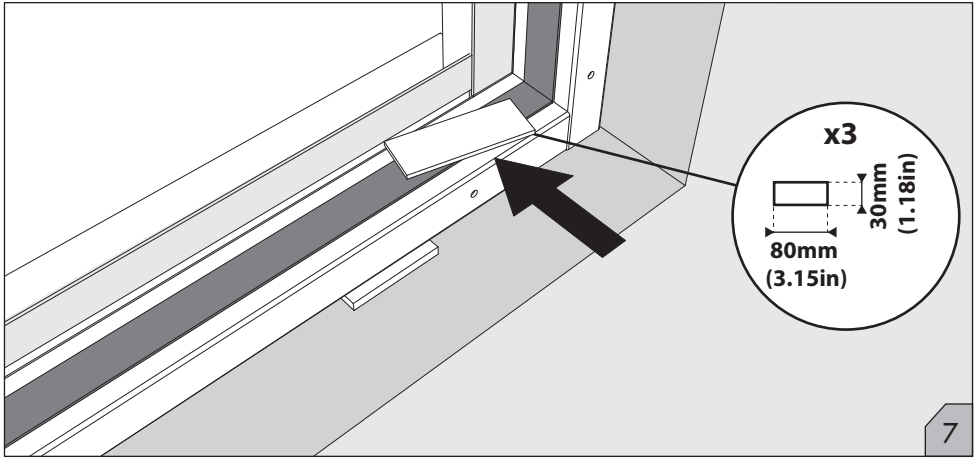


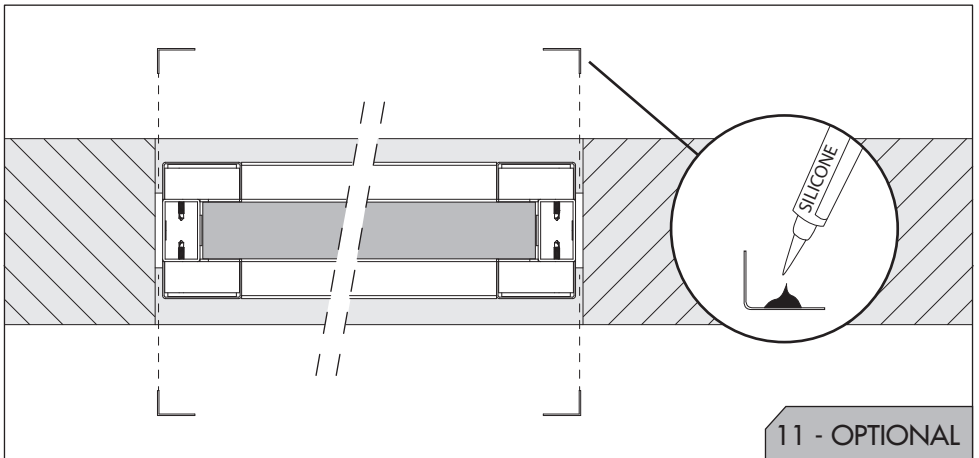
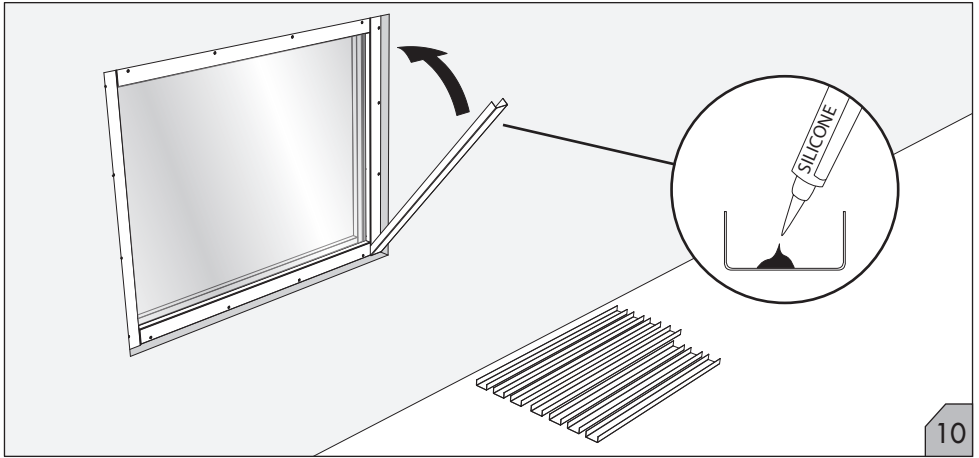
DOWNLOAD:

<https://www.novoferm.it/download/istruzioni-di-posa/>









MAINTENANCE

Fixed partitions have no components subjected to operational wear.

It is recommended to avoid:

- close exposure to heat sources
- direct solar radiation, in the absence of suitable filters.
- stagnation of water or other liquids.
- mechanical loads or stresses not previously agreed with the manufacturer.

INDICATIONS FOR USE

Cleaning

Use the general indications when cleaning surfaces painted with thermo-hardening powder and anodized aluminium surfaces

When cleaning, it is necessary to pay attention to the following aspects:

- Painted surfaces during washing must be cold and not exposed to direct sunlight.
- The neutral detergents used for cleaning must be at room temperature (about 20 degrees).
- Do not use acids and alkalis.
- Do not use abrasive materials
- Do not use organic solvents
- Absolutely avoid the use of coarse abrasives, such as sand, steel wool, metal brushes, etc.

Make cleaning with the aid of a soft brush, sponge or chamois. Then always rinse with clean water.

Use a soft abrasive or detergent to remove very adherent dirt.

Better not to grease with waxes, vaseline, lanolin and similar substances, as they create a film with possible deterioration over time.

In the case of on-site liquid surface painting

It is strongly recommended that surfaces be lightly sanded with fine sandpaper before any painting.

The best result is obtained with water based paint.

Storage

In case of prolonged storage, keep glass partitions in a ventilated and dry place, protected from the sun, with pallets and/or doors removed from any protective film.

MANUTENZIONE

Le partizioni fisse non hanno componenti sottoposti ad usura di funzionamento.

Si raccomanda di evitare:

- esposizione ravvicinata a fonti di calore
- radiazione solare diretta, in assenza di appositi filtranti.
- ristagni di acqua o altri liquidi.
- sollecitazioni meccaniche non preventivamente concordate con il produttore.

INDICAZIONI D'USO

Pulizia

Usare le indicazioni generali nella pulizia di superfici verniciate con polvere termoindurente e superfici in alluminio anodizzato.

Durante la pulizia è assolutamente necessario prestare attenzione ai seguenti aspetti:

- *Le superfici verniciate durante il lavaggio devono essere fredde e non esposte alla luce solare diretta.*
- *I detersivi neutri utilizzati per la pulizia devono essere a temperatura ambiente (circa 20 gradi).*
- *Non utilizzare acidi e alcalini.*
- *Non utilizzare materiali abrasivi*
- *Non utilizzare solventi organici*
- *Evitare assolutamente l'uso di abrasivi grossolani, come sabbia, lana d'acciaio, spazzole metalliche, ecc.*

La pulizia va effettuata con l'ausilio di una spazzola morbida, una spugna o un camoscio. Quindi risciacquare sempre con acqua pulita.

Per rimuovere lo sporco molto aderente si può utilizzare un abrasivo dolce o detergente.

Meglio non ungere con cere, vaselina, lanolina e sostanze simili, in quanto creano una pellicola con possibile deterioramento nel tempo.

Le stesse precauzioni sono da usare con i detergenti combinati.

In ipotesi di successiva verniciatura superficiale a liquido

Si consiglia vivamente di carteggiare leggermente le superfici con carta vetrata fine prima di qualsiasi verniciatura.

Il miglior risultato si ottiene con vernice a solvente ad acqua.

Stoccaggio

In caso di stoccaggio prolungato, le porte vanno tenute in luogo ventilato e asciutto, al riparo dal sole, con pallet e/o ante privati dell'eventuale pellicola protettiva.



NOVOFERM SCHIEVANO s.r.l.

35012, Camposampiero - Padova (Italy)

Via Alessandro Volta, 1

TEL 049 / 9315111

novoferm@novoferm.it

www.novoferm.it

